



Catálogo División Tecnología

FEBRERO 2025

Nº 2

DISTRIBUIDOR
AUTORIZADO**CARACTERÍSTICAS:****Calidad borrador:** 48 m²/h.**Calidad normal:** 16 m²/h.**Producción plus:** 12 m²/h.**Alta calidad:** 10 m²/h.**Resolución máxima:** 1,200 dpi.**Área de impresión:** 1.37 m.**Cabezales:** 6 (2 cian/negro, 2 magenta/amarillo, 1 light cian/light magenta, 1 optimizador).**Tintas:** 7 (Negro, cian, light cian, light magenta, magenta, amarillo, optimizador).**Tamaño de gota:** 12 pl.**Cartucho:** 775 ml.**HP LATEX 315****CARACTERÍSTICAS:****Calidad borrador:** 50 m²/h.**Calidad normal:** 23 m²/h.**Producción plus:** 17 m²/h.**Alta calidad:** 13 m²/h.**Resolución máxima:** 1,200 dpi.**Área de impresión:** 1.63 m.**Cabezales:** 6 (2 cian/negro, 2 magenta/amarillo, 1 light cian/light magenta, 1 optimizador).**Tintas:** 7 (Negro, cian, light cian, light magenta, magenta, amarillo, optimizador).**Tamaño de gota:** 12 pl.**Cartucho:** 775 ml.**HP LATEX 335**

*Consulta precios, promociones y formas de pago.

Incluye Sensor de avances OMAS. RIP FlexiPrint HP Basic Edition. Envío. *CDMX y Área Metropolitana. Instalación y capacitación. 1 año de garantía.

DISTRIBUIDOR
AUTORIZADO



CARACTERÍSTICAS:

Calidad borrador: 91 m²/h.

Calidad normal: 31 m²/h.

Producción plus: 23 m²/h.

Alta calidad: 17 m²/h.

Resolución máxima: 1,200 dpi.

Área de impresión: 1.63 m.

Cabezales: 6 (2 cyan/negro, 2 magenta/amarillo, 1 light cyan/light magenta, 1 optimizador).

Tintas: 7 (Negro, cyan, light cyan, light magenta, magenta, amarillo, optimizador).

Tamaño de gota: 12 pl.

Cartucho: 775 ml.



HP LATEX 365

**Incluye Sensor OMAS.*

HPL365 TRAFFIC EDITION



Flexi | 3M



**RIP SAI FLEXI TRAFFIC EDITION (Se vende por separado).*

*Envío. *CDMX y Área Metropolitana. Instalación y capacitación. 1 año de garantía. *Consulta precios, promociones y formas de pago.*

DISTRIBUIDOR
AUTORIZADO



CARACTERÍSTICAS:

Velocidad de impresión: 35 m²/h
velocidad máxima (2 pasadas).

14 m²/h Estandar (6 pasadas).

11 m²/h Calidad (8 pasadas).

Resolución de impresión: Hasta
1200 x 1200 dpi.

Cabezales de impresión: 5
(1 cyan/negro, 1 magenta/amarillo,
1 light cyan / light magenta,
optimizador, overcoat).

Tamaño de gota: 10 pl.

Tintas: 8 (Negro, cyan, magenta,
amarillo, light cyan, light magenta,
optimizador, overcoat).



HP LATEX 630

CARACTERÍSTICAS:

Velocidad de impresión: 35 m²/h
velocidad máxima (2 pasadas).

6 m²/h Modo de impresión
White Spot (100%).

3 m²/hora Modo de impresión
White Overflood (100%).

2 m²/hora Modo de impresión
White Underflood (100%).

Resolución de impresión: Hasta
1200 x 1200 dpi.

Cabezales de impresión: 6
(1 cyan/negro, 1 magenta/amarillo,
1 light cyan / light magenta,
1 blanco, 1 optimizador/overcoat).

Tamaño de gota: 10 pl.

Tintas: 9 (Blanco, negro, cyan,
magenta, amarillo, light cyan, light
magenta, optimizador, overcoat).



HP LATEX 630w

DISTRIBUIDOR
AUTORIZADO

CARACTERÍSTICAS:

Máxima velocidad: 105 m²/h.

Alta velocidad: 31 m²/h.

Producción rápida: 21 m²/h.

Resolución máxima: 1,200 dpi.

Área de impresión: 1.63 m.

Cabezales: 8 (2 cyan/negro, 2 magenta/amarillo, 2 light cyan/light magenta, 1 optimizador, 1 overcoat).

Tintas: 8 (Negro, cyan, light cyan, light magenta, magenta, amarillo, optimizador, overcoat).

Tamaño de gota: 10 pl.

Cartucho: 1 l.



HP LATEX 700

CARACTERÍSTICAS:

Espacios blancos: (60%), 17 m²/h.

Blancos por encima de la tinta: (60%), 9 m²/h.

Blancos por debajo de la tinta: (100%), 3 m²/h.

Máxima velocidad: 105 m²/h.

Alta velocidad: 31 m²/h.

Producción rápida: 21 m²/h.

Resolución máxima: 1,200 dpi.

Área de impresión: 1,63 m.

Cabezales: 10 (2 cyan/negro, 2 magenta/amarillo, 2 light cyan/light magenta, 2 blanco, 1 optimizador, overcoat).

Tintas: 9 (negro, cyan, light cyan, light magenta, magenta, amarillo, blanco, optimizador, overcoat).

Tamaño de gota: 10 pl.

Cartuchos: 1 l.

Colores más vibrantes y el blanco más brillante para entornos de alta impresión.



HP LATEX 700w

DISTRIBUIDOR
AUTORIZADO



CARACTERÍSTICAS:

Máxima velocidad: 122 m²/h.

Alta velocidad: 36 m²/h.

Producción rápida: 25 m²/h.

Resolución máxima: 1,200 dpi.

Área de impresión: 1.63 m.

Cabezales: 8 (2 cyan/negro, 2 magenta/amarillo, 2 light cyan/light magenta, 1 optimizador, 1 overcoat).

Tintas: 8 (negro, cyan, light cyan, light magenta, magenta, amarillo, optimizador, overcoat).

Tamaño de gota: 10 pl.

Cartuchos: 3 l.



HP LATEX 800

CARACTERÍSTICAS:

Espacios blancos: (60%), 17 m²/h.

Blancos por encima de la tinta: (60%), 9 m²/h.

Blancos por debajo de la tinta: (100%), 3 m²/h.

Máxima velocidad: 122 m²/h.

Alta velocidad: 36 m²/h.

Producción rápida: 25 m²/h.

Resolución máxima: 1,200 dpi.

Área de impresión: 1,63 m.

Cabezales: 10 (2 cyan/negro, 2 magenta/amarillo, 2 light cyan/light magenta, 2 blanco, 1 optimizador, overcoat).

Tintas: 9 (negro, cyan, light cyan, light magenta, magenta, amarillo, blanco, optimizador, overcoat).

Tamaño de gota: 10 pl.

Cartuchos: 3 l.

Colores más vibrantes y el blanco más brillante para entornos de alta impresión.



HP LATEX 800w

Envío. *CDMX y Área Metropolitana. Instalación y capacitación. 1 año de garantía.

DISTRIBUIDOR
AUTORIZADO

CARACTERÍSTICAS:

Espacios blancos: (100%), 25 m²/h.

Blancos por encima de la tinta:
(100%), 11 m²/h.

Interior de alta calidad: 15 m²/h.

Producción interior: 28 m²/h.

Exterior: 56 m²/h.

Área de impresión: 1,63 m.

Cabezales: 8 (cyan/negro, magenta/amarillo, light cyan/light magenta, overcoat, 2 optimizadores, 2 blancos).

Tintas: 9 (negro, cyan, light cyan, light magenta, magenta, amarillo, blanco, optimizador, overcoat).

Cartuchos de tinta: 3 l.

Opcional: Meses de extensión, Edge Holders.

***1 Año de Garantía.**

Colores más vibrantes y el blanco más brillante para entornos de alta impresión.



HP LATEX R1000

***No incluye kit para impresión con rollo.**

CARACTERÍSTICAS:

Espacios blancos: (100%), 25 m²/h.

Blancos por encima de la tinta:
(100%), 11 m²/h.

Interior de alta calidad: 15 m²/h.

Producción interior: 28 m²/h.

Exterior: 56 m²/h.

Área de impresión: 1,63 m.

Cabezales: 8 (cyan/negro, magenta/amarillo, light cyan/light magenta, overcoat, 2 optimizadores, 2 blancos).

Tintas: 9 (negro, cyan, light cyan, light magenta, magenta, amarillo, blanco, optimizador, overcoat).

Cartuchos de tinta: 3 l. Blanco 3 l.

Opcional: Meses de extensión, Edge Holders.

***2 Años de Garantía.**

Colores más vibrantes y el blanco más brillante para entornos de alta impresión.



HP LATEX 1000 PLUS

***Incluye Kit para impresión con rollo.**

Envío, instalación y capacitación.*Consulta precios, promociones y formas de pago.

DISTRIBUIDOR
AUTORIZADO



CARACTERÍSTICAS:

Espacios blancos: (100%), 36 m²/h.

Blancos por encima de la tinta:
(100%), 16 m²/h.

Interior de alta calidad: 22 m²/h.

Producción interior: 43 m²/h.

Exterior: 86 m²/h.

Área de impresión: 2.49 m.

Cabezales: 8 (2 cyan/negro, magenta/amarillo, light cyan/light magenta, recubrimiento, 2 optimizador, 2 blancos).

Tintas: 9 (negro, cyan, light cyan, light magenta, magenta, amarillo, blanco, optimizador, overcoat).

Cartuchos de tinta: 5 l, Blanco 3 l.

Opcional: Mesa de extensión.
Edge Holders.

***2 Años de Garantía.**

Colores más vibrantes y el blanco más brillante para entornos de alta impresión.

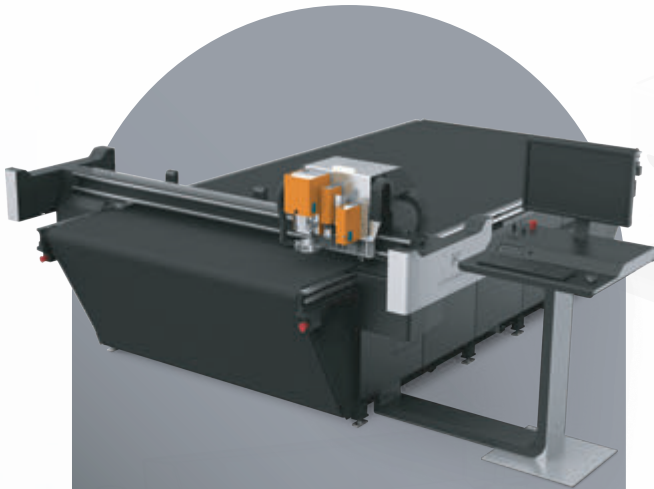


HP LATEX R2000 PLUS



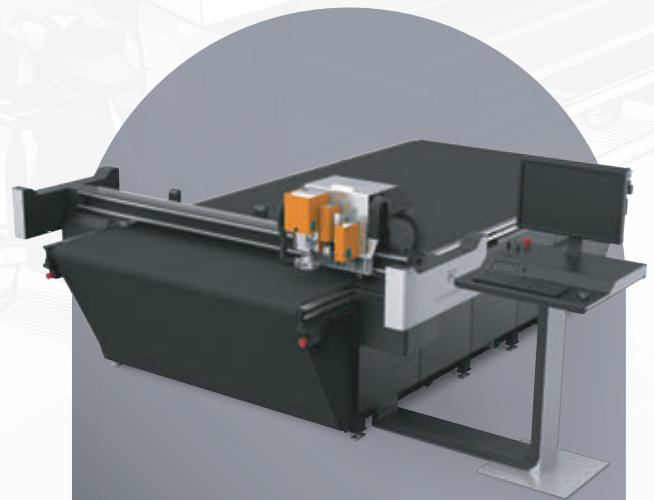
Envío, instalación y capacitación. *Consulta precios, promociones y formas de pago.

KONGSBERG
Precision Cutting Systems



KONGSBERG C EDGE

La Kongsberg C Edge aumenta tu productividad con su alta velocidad (75 m/min) y aceleración (1 G), asombra a tus clientes con los impresionantes resultados de alta calidad y rapidez de entrega. A medida que crece tu empresa, la Kongsberg C Edge evoluciona contigo y se puede ampliar fácilmente en velocidad y en aceleración.



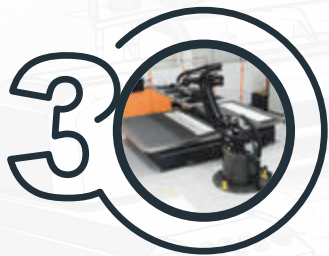
KONGSBERG C SERIES

La Kongsberg C series ofrece velocidad (100 m/min - 66 pul/seg) y aceleración (hasta 1.7 G) con movimientos de herramienta rápidos y precisos, que hacen posible la producción de alta calidad, incluso trabajando bajo los plazos de entrega más críticos.

MAYOR PRODUCCIÓN CON LA AUTOMATIZACIÓN INTELIGENTE

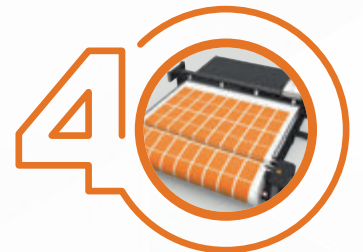
Producción MultiZona permite cargar dos hojas simultáneamente y maximizar la capacidad de producción en su mesa de corte Kongsberg.

Automatización de la hoja El alimentador y apilador de placas Kongsberg elimina el riesgo de los daños que se producen con el manipulado manual, garantizando que el material impreso se traslade a la mesa de corte con precisión y cuidado.



Automatización robótica El brazo robótico carga y descarga automáticamente el material con alineación perfecta, para soportar la producción del palett y trabaja sin intervención humana.

Automatización por Bobina Motorizado El alimentador de bobina garantiza la alimentación constante del material a la banda transportadora de la mesa.



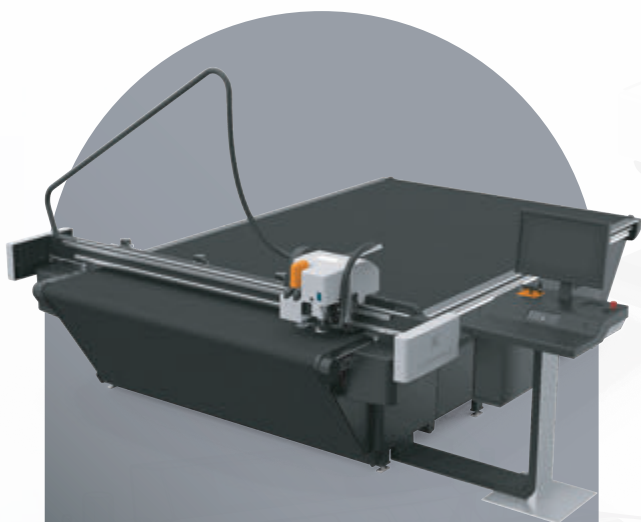
PowerHead Destaca para materiales resistentes (placas de celda hexagonal, pared triple y placas de reciclado). Incluye ruedas de hendido de 150 mm (6") de diámetro y presión adicional de hendido con fuerza descendente equivalente a 50 kg (110 lbs)."

FoamHead Usa una cuchilla de reciprocidad para trabajar con materiales de espuma, con un grosor máximo de 86 mm. Con las cuchillas de borde dentado, también puede trabajar con placas de papel gruesas de celda hexagonal. Tres adaptadores de hoja controlan la longitud de la cuchilla para poder adaptarse al grosor del material. Además, gracias al avanzado control del eje Z, resulta fácil programar cortes parciales con una profundidad precisa



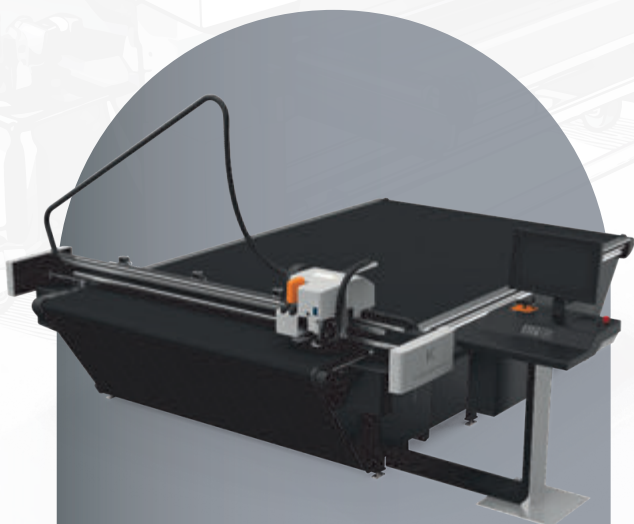
KONGSBERG

Precision Cutting Systems



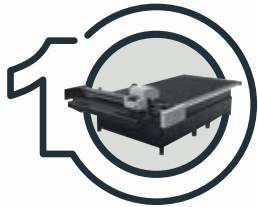
KONGSBERG X EDGE

La Kongsberg X Edge proporciona velocidades de 30 m/min con aceleración 0,3 G y puede trabajar con la gama completa de materiales para expositores, rotulación y packaging. La Kongsberg X Edge se puede ampliar hasta una mesa Kongsberg X completa.



KONGSBERG X SERIES

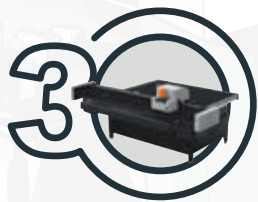
Las Kongsberg X (Short Run, Production y Flexo) facilitan la elección de la configuración adecuada para su actividad. Además, la libertad de opciones de ampliación convierte sus posibilidades en casi ilimitadas.

KONGSBERG X SERIE: 3 CONFIGURACIONES PARA SU VERSATILIDAD

Kongsberg X Short Run

- Para la confección de muestras, producción de series cortas y otras tareas relacionadas con el packing.
- Permite la producción sobre una amplia gama de materiales, con menos cambios manuales de herramientas.
- La carga de herramientas es extra rápida, con reconocimiento y calibración automáticos.
- Disponible con mantilla base de fieltro o de PVC.


Kongsberg X Production

- Para la producción de rotulación, packaging o expositores.
- Gran calidad para cualquier trabajo o aplicación.
- Posibilidad de añadir un sistema transportador, para apoyar la alimentación automatizada de placas y de bobinas.
- Amplia variedad de opciones de fresado para igualar sus necesidades de productividad.
- Registro perfecto entre impresión y corte.


Kongsberg X Flexo

- Corte de plancha de flexografía.
- Funciona mano a mano con su dispositivo de exposición, tanto convencional como digitalmente.
- Encaja en un flujo de trabajo creado a medida, definido con el equipo Esko de Flexografía Digital.
- También se puede equipar para reducir cajas de envío personalizadas, para sus planchas acabadas.

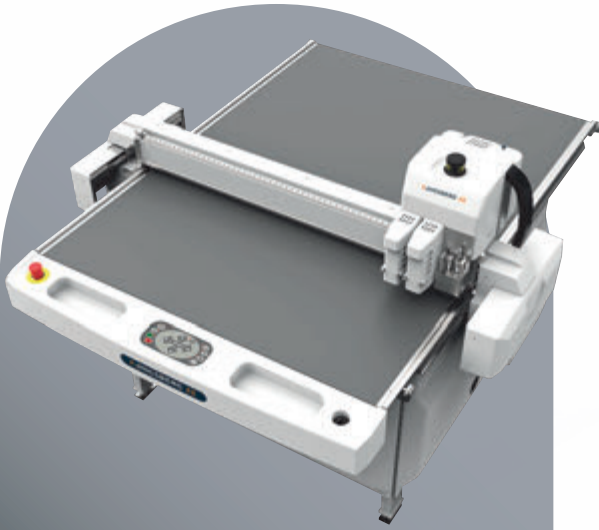

Cabezales de herramientas Kongsberg X: Potentes y versátiles MultiCUT-HS/HP

El eje MultiCUT-HS es la opción perfecta para el taller que desea soportar una amplia variedad de materiales y aplicaciones, con cambios mínimos durante un tiempo considerable. El cabezal permite realizar desde el corte en superficie del vinilo hasta el fresado de ACM, sin necesidad de intervención manual y sin disminuir su excelente calidad de acabado.


Felxihead

Felxihead ofrece un corte extremadamente preciso y potente sobre todo tipo de materiales flexibles y delgados (papel, caja plegable, textiles, vinilos). Dispone de tres estaciones para herramientas estándar. Además, cuenta con inserciones especialmente diseñadas para cuchillas y herramientas de hendido, destinadas a la producción de cajas plegables, con el mismo alto rendimiento que para trabajos en cartón corrugado.

KONGBERG
Precision Cutting Systems



KONGBERG XE

Está diseñada para proporcionar una solución rápida y de alta calidad en la confección de muestras y la producción de series cortas de empaques plegadizos.

Es una excelente solución para la producción de mantillas para barnizar e impresión offset, ya que puede generar cortes parciales con profundidad exacta, además de un registro perfecto con la prensa de impresión.

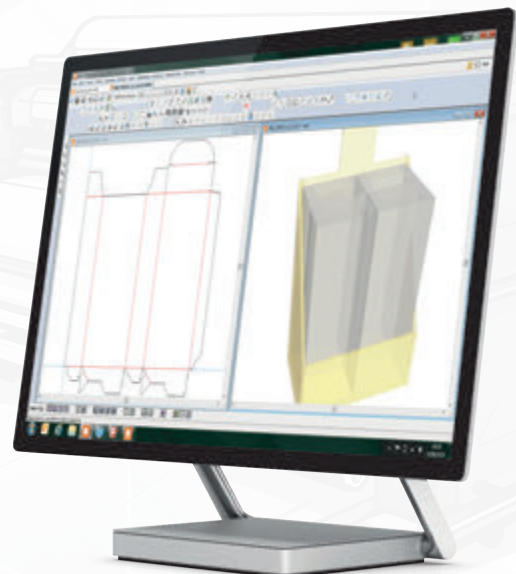
Especificaciones Técnicas

Área de trabajo	800 x 1100 31.5 x 43.3	mm Pulg.
Tamaño máximo del material	1000 x 1500 39.4 x 59.1	mm Pulg.
Dimensiones totales (LxA)	1630 x 1580 64.2 x 62.3	mm Pulg.
Peso	175 385	kg lbs
Velocidad máxima	64 1066 42	m/min mm/sec IPS
Aceleración máxima	1.2 G	
Espacio libre transversal	20 .787	mm Pulg.

SOFTWARE **ArtiosCAD**

ArtiosCAD es el Software CAD más popular del mundo, para el diseño de packaging. Con herramientas especializadas para el diseño estructural, desarrollo de productos, prototipos virtuales y fabricación, ArtiosCAD aumenta la productividad para toda su empresa.

ESKO 

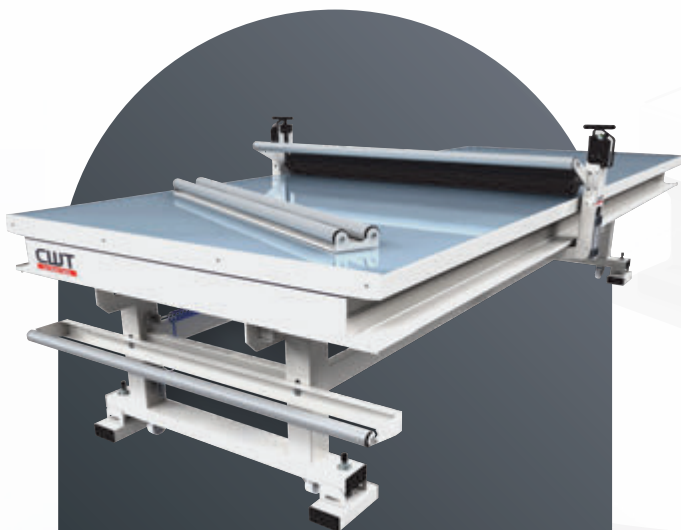


ArtiosCAD

Mesas de Trabajo CWT

La nueva generación de mesas de trabajo utilizada principalmente para laminar, ensamblar y montar viniles y toda clase de películas autoadheribles sobre sustratos flexibles y rígidos.

CUTWORX™
Complete Finishing Solutions



MESA DE TRABAJO CWT

Descripción:

MODELO	TAMAÑO DE MESA	ÁREA DE TRABAJO
CWT1016	1.64 x 0.99 m	1.34 x 0.95 m
CWT1428	2.85 x 1.45 m	2.57 x 1.40 m
CWT1630	3.00 x 1.60 m	2.56 x 1.56 m
CWT1640	4.00 x 1.60 m	3.56 x 1.56 m
CWT1737	3.64 x 1.74 m	3.12 x 1.65* m
CWT1748	4.81 x 1.80 m	4.31 x 1.65* m
CWT2147	4.70 x 2.10 m	4.26 x 2.05 m

*Consulta modelos adicionales.

Accesorios



Plataforma para soporte de rodillo



Almohadilla de limpieza



Base de corte



Mango extensor



Cuchillas estándar



Cortador de largo alcance

*Accesorios se venden por separado.

Reguladores de voltaje, UPS



Industronic

VOGAR

Regulación Profesional de Voltaje

*Consulta modelos, precios y formas de pago.



CARACTERISTICAS:

Ancho máximo de corte: 600 mm.
 Ancho máximo de material: 719 mm.
 Largo máximo de material: 50 m.
 Fuerza de corte: 350 gr.
 Velocidad máxima de corte: 705 mm/seg.
 Memoria Buffer: 32 MB*
 Pinch Roller: 3
 Lector Óptico
 *El pedestal se vende por separado.



Expert II LX 24
GCC-E24LX



Expert II LX 52
GCC-E52LX

CARACTERISTICAS:

Ancho máximo de corte: 1320 mm.
 Ancho máximo de material: 1470 mm.
 Largo máximo de material: 50 m.
 Fuerza de corte: 350 gr.
 Velocidad máxima de corte: 635 mm/seg.
 Memoria Buffer: 32 MB*
 Pinch Roller: 3
 Lector Óptico



Puma IV LX 24
GCC-P4LX24

CARACTERISTICAS:

Ancho máximo de corte: 600 mm.
 Ancho máximo de material: 719 mm.
 Largo máximo de material: 50 m.
 Fuerza de corte: 500 gr.
 Velocidad máxima de corte: 1020 mm/seg.
 Memoria Buffer: 32 MB*
 Pinch Roller: 2
 Lector Óptico
 *El pedestal se vende por separado.



Puma IV LX 52
GCC-P4LX52

CARACTERISTICAS:

Ancho máximo de corte: 1320 mm.
 Ancho máximo de material: 1470 mm.
 Largo máximo de material: 50 m.
 Fuerza de corte: 500 gr.
 Velocidad máxima de corte: 1020 mm/seg.
 Memoria Buffer: 32 MB*
 Pinch Roller: 4
 Lector Óptico



CARACTERÍSTICAS:

Ancho máximo de corte: 610 mm.
Ancho máximo de material: 770 mm.
Largo máximo de material: 50 m.
Fuerza de corte: 600 gr.
Velocidad máxima de corte: 1530 mm/seg.
Puertos usb, ethernet y serial.
Memoria Buffer: 32 MB*
Pinch Roller: 3
Lector Óptico

*El pedestal se vende por separado.



Jaguar V LX 24
GCC-J5S24



Jaguar V LX 52
GCC-J5S52

CARACTERÍSTICAS:

Ancho máximo de corte: 1320 mm.
Ancho máximo de material: 1594 mm.
Largo máximo de material: 50 m.
Fuerza de corte: 600 gr.
Velocidad máxima de corte: 1530 mm/seg.
Puertos usb, ethernet y serial.
Memoria Buffer: 32 MB*
Pich Roller: 4
Lector Óptico.

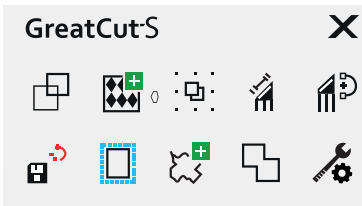
CARACTERÍSTICAS:

Ancho máximo de corte: 1830 mm.
Ancho máximo de material: 1990 mm.
Largo máximo de material: 50 m.
Fuerza de corte: 600 gr.
Velocidad máxima de corte: 1530 mm/seg.
Puertos usb, ethernet y serial.
Memoria Buffer: 32 MB*
Pinch Roller: 6
Lector Óptico

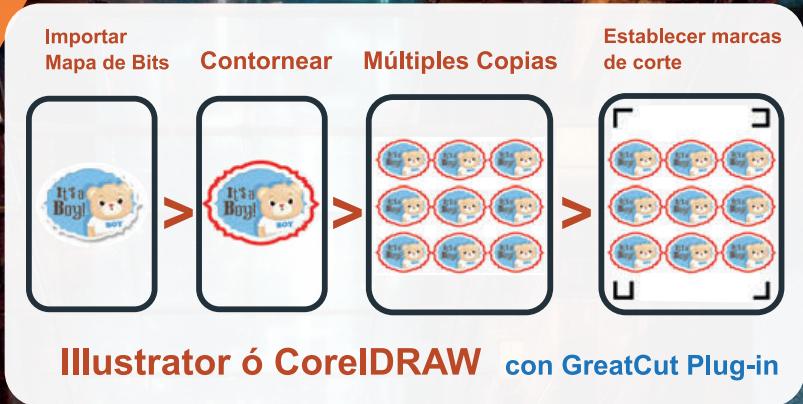


Jaguar V
C/Pedestal 72
GCC-J5S72

GreatCut-S



1 Área de Trabajo



GreatCut Barra de Herramientas en CoreIDRAW

- 2 Imprimir
- 3 Registro y Corte



RIP Procesador de Imagenes

RIP

CALDERA 

SAI  Flexi

 ONYX®

CARACTERÍSTICAS:

Área de corte máxima 37.1 cm. x 38.1 cm. con tapete de corte / 37.1 cm. x 3 m. / sin tapete de corte.

Espesor máximo de medios: 3mm.

Máxima fuerza de corte: Carro 1: 210 g. / Carro 2: 5 kg.

Tipos de medios compatibles: Vinilo, material de transferencia de calor, cartulina, papel fotográfico, papel corrugado, aglomerado, tela y más.

Interfaz: USB 2.0 de alta velocidad / bluetooth®.

Dimensiones de la unidad: 64.62 cm x 19.5 cm x 17 cm.

Unidad de peso: 5.4 kg.

Dimensiones de envío: 78 cm x 30.8 cm x 27 cm.

Peso de envío: 7.4 kg.

Silhouette
CAMEO

Silhouette
CAMEO 4



CAMEO 4



Silhouette
CAMEO 5

CAMEO 5

CARACTERÍSTICAS:

Área de corte máxima 12 pulgadas x 24 pulgadas con un tapete de corte, 11.6" x 16 pies con material forrado (cuando se utiliza el alimentador de rollo).

Espesor máximo de medios: 3mm.

Máxima fuerza de corte:

- Portaherramientas 1: 300 g
- Portaherramientas 2: 5 kg (el más alto en su clase de máquina).

Tipos de medios compatibles: Vinilo, material de transferencia de calor, cartulina, papel fotográfico, papel corrugado, aglomerado, tela y más.

Interfaz: USB 2.0 (velocidad COMPLETA) / Bluetooth®.

Dimensiones de la unidad: 56.6 cm x 17.6 cm x 12.4 cm

Unidad de peso: 5.05 kg.

Dimensiones de envío: 63 cm x 27.3 cm x 24 cm.

Peso de envío: 7.63 kg.

Requiere: Versión del software Silhouette Studio®: 4.5.700 o superior.

Requisitos mínimos del sistema: Windows 10 o posterior, macOS X 11 o posterior.



Set de herramientas 2 pzs. repujado fina y ancha silhouette



Navaja De Corte Profundo Para Plotter Silhouette



Kit de herramientas Silhouette



Navaja De Corte Autoajustable 2 Silhouette



Hoja Transportadora Para Silhouette Cameo 12 X 12 cm.

*Consulta precios, modelos, accesorios, promociones y formas de pago. ** Consulta los accesorios disponibles por modelo.

Tamerica
PRODUCTS, INC.

Powered by:
universal punch



MODELO EC-1

**Engargoladora Tamerica EC-1
con sistema Universal Punch**

- Engargoladora con sistema de perforación UNIVERSAL PUNCH® para 20 tipos de encuadernación (para pasos 3:1, 2:1, 4:1, .2475", 5:1, 2.5:1, 6 mm.), arillo metálico doble, espiral plástico, peine Velobind, espiral de metal, Universal Plastic Comb® de 11 anillos, carpetas de 3 argollas, carpetas de dos argollas, etc.
- Perfora 10 hojas por bajada manualmente.
- Cerrador de arillo metálico doble de 1/4" a 3/4".
- Equipos para solución SOHO, colegios, papelerías y pequeñas oficinas.
- Incluye pinza para corte y doblez de espiral plásticos.
- Con ajuste de profundidad del margen de perforación.
- Patentado internacionalmente.
- Garantía de 1 año.



ONIX HD7000

**Engargoladora diseñada
para corporaciones y
comercios de alto / mediano
volumen.**

- La HD7000 es una máquina de un margen de 35.6 cm., abierta de ambos extremos, que se caracteriza por su patente de "Cambio Rápido" ayudando a que el troquel se cambie en 30 segundos, cambiando así el modelo de perforación. No se requieren herramientas, ni tornillos que reemplazar.
- 20 troqueles intercambiables de los cuales 12 son estándar.*
- Pedal estándar, interruptor de mano u opcional interruptor versa.
- Contiene un patente de Cambio Rápido del Sistema de Troquel "CRSP".
- Formato de máquina 35.6 cm. con aberturas de ambos extremos, ayudando así a una aplicación de mayor tamaño.
- Todos los punzones / troquel de perforación se desenganchan con facilidad.
- 25 ciclos de trabajo por minuto.
- Bandeja grande para desechos.
- Vista de alineación, para un balance del margen de los agujeros en aplicaciones de tamaños diversos.
- Perfora hasta 40 hojas de papel regular (75 gramos). El número de hojas depende del peso del papel y del modelo de troquel que se utilice en la perforación.
- Fácil instalación.
- 1 año de garantía.
- ***Troqueles no incluidos.**

*Consulta precios, promociones y formas de pago.

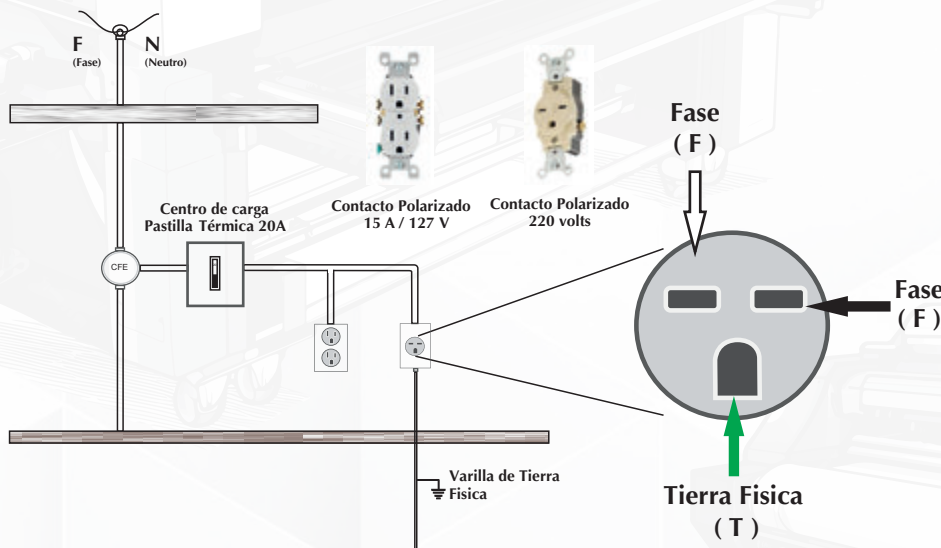


**Laminadora en Frio
TCC-1600**

CARACTERISTICAS:

- Longitud máxima:** 1600 mm.
- Montaje máximo:** 28 mm.
- Diámetro del Rodillo de arriba:** 130 mm.
- Calentamiento:** Calentamiento ifrarojo.
- Potencia:** 2000 w.
- Potencia de motor:** 80 w.
- Tamaño de equipo:** 2000 x 800 x 1360 mm.
- Peso neto:** 160 kg.
- Velocidad máxima:** 6 m / min.
- Material de rodillo:** Silica gel.
- Diámetro del rodillo de abajo:** 110 mm.
- Temperatura de asistencia de calor:** 60 grados c.
- Método de operación de rodillo:** Elevación neumática.
- Voltaje:** 220 v.
- Dimensiones de empaquetado:** 2100 x 700 x 700 mm.
- Peso total:** 200 kg.

Diagrama de instalación eléctrica



ITEM	EQUIPO
Voltaje Nominal	220 V
Amperaje	15 A
Cycles	50/60 Hz
Power	2000 W
Receptaculo NEMA	NEMA 6-15R
Power Cord L	3 Metros

Tabla de Voltaje 220V (Laminadora)

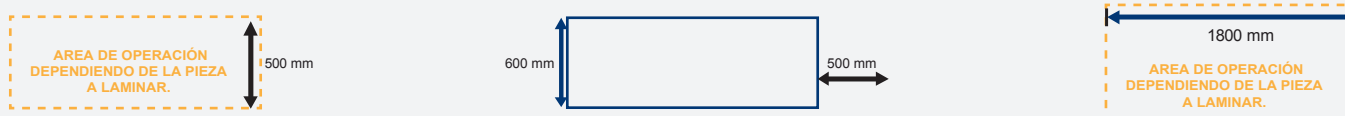
F - T	127 V
F - T	127 V
F - F	225 V

Tabla de Voltaje 110V (Compresor)

F1 - N	127 V
F2 - T	127 V
N - T	menos de 3 V

*Compresor no incluido

Medidas del Equipo y Espacios recomendados



*Consulta precios, promociones, y formas de pago.

Canon

INTEGRADOR AUTORIZADO

Serie varioPRINT 140 QUARTZ

Imprentas digitales de producción monocromática.

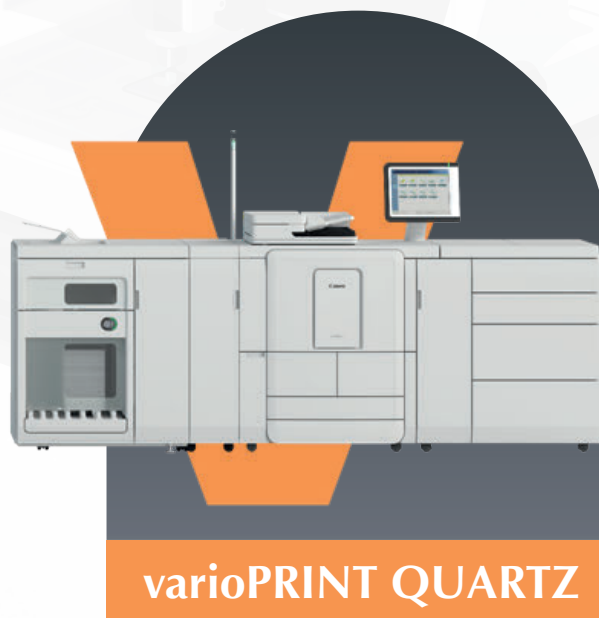
Especificaciones

		varioPRINT 140	varioPRINT 130	varioPRINT 115
Velocidad de impresión (A dos caras)	Carta	Hasta 140 ipm	Hasta 130 ipm	Hasta 115 ipm
	11" x 17"	Hasta 73 ipm	Hasta 68 ipm	Hasta 60 ipm
Ciclo de trabajo mensual		Hasta 2.3 millones	Hasta 2.1 millones	Hasta 1.8 millones
Resolución de impresión	ppp	600 x 2400		
	lpi	200		
Capacidad de papel ¹¹	Estándar	Hasta 4,000 hojas		
	Máxima ¹²	Hasta 12,000 hojas		
Tamaño de papel: ¹³	Estándar	De 5.5" x 7.17" a 12.6" x 19.2"		
Peso del papel ¹³	Estándar	De Bond de 13 lb a Cover de 110 lb		

¹¹ La capacidad se basa en papel Bond de 20 lb.

¹² La capacidad máxima es para hojas tamaño Carta con ePIM y la opción de dos bandejas en las bandejas 3 y 4.

¹³ Consulte el documento de expectativas del cliente y la lista de materiales aprobados para conocer los detalles y las especificaciones de los materiales aceptados.



varioPRINT QUARTZ

*Se muestra con accesorios opcionales.

imagePRESS V1350

Imprenta digital de producción en color.

Especificaciones

Velocidad de impresión (Una cara/dos caras)	Carta	Hasta 135 ipm
	11" x 17"	Hasta 76 ipm
	12" x 18"	Hasta 72 ipm
	13" x 19"	Hasta 69 ipm
Resolución de impresión	Máxima	2,400 x 2,400 ppp
Capacidad de papel	Estándar	Hasta 1,000 hojas
	Máxima	Hasta 9,000 hojas
Tamaño del papel	Estándar	De 7.2" x 7.2" a 13" x 19.2"
	Opcional	De 7.2" x 7.2" a 13" x 30"
Peso del papel		De Bond de 16 lb a Cover de 170 lb
Función automática a dos caras	Estándar	De 7.2" x 7.2" a 13" x 19.2"
	Opcional	De 7.2" x 7.2" a 13" x 30"
Servidores de impresión	Servidor de impresión PRISMAsync imagePRESS Server E9000	



imagePRESS V1350

*Se muestra con accesorios opcionales.

*Consulta configuraciones, accesorios adicionales, precios y formas de pago.



INTEGRADOR AUTORIZADO

imagePRESS V900/V800/V700

Imprentas digitales de producción monocromática.

Especificaciones

		imagePRESS V900	imagePRESS V800	imagePRESS V700
Velocidad de impresión (Una cara/dos caras)	Carta	Hasta 90 ipm	Hasta 81 ipm	Hasta 71 ipm
	11" x 17"	Hasta 45 ipm	Hasta 40 ipm	Hasta 35 ipm
	12" x 18"	Hasta 42 ipm	Hasta 40 ipm	Hasta 35 ipm
	13" x 19"	Hasta 40 ipm	Hasta 38 ipm	Hasta 33 ipm
	13" x 30"	Hasta 23 ipm	Hasta 22 ipm	Hasta 19 ipm
Velocidad de escaneo* (Carta, 300 ppp)		Hasta 270 ipm		
Resolución de impresión	Máxima	2400 x 2400 ppp		
Capacidad de papel	Estándar	Hasta 1,650 hojas		
	Máxima	Hasta 10,400 hojas		
Tamaño del papel	Estándar	De 3.9" x 5.8" a 13" x 19.2"		
	Opcional	De 5.5" x 7.2" a 13" x 51.2"		
Peso del papel	Estándar	De Bond de 14 lb a Cover de 110 lb		
	Opcional	De Bond de 14 lb a Cover de 130 lb		
Función automática a dos caras	Estándar	De 3.9" x 5.8" a 13" x 19.2"		
	Opcional	De 5.5" x 7.2" a 13" x 30"		
Sobres		#10 Business, Monarch, 6" x 9", 9" x 12", 10" x 13", DL, ISO-C5		
Servidores de impresión		Servidor de impresión PRISMA sync Servidor imagePRESS N500 Servidor imagePRESS P400 Tarjeta de impresión para imagePRESS		

*Opcional.



imagePRESS V900 Series

*Se muestra con accesorios opcionales.

*Consulta configuraciones, accesorios adicionales, precios y formas de pago.

SOPOORTE TÉCNICO

DISTRIBUIDOR AUTORIZADO    

Instalación y capacitación
de equipos

Mantenimientos

Diagnóstico

Reparación

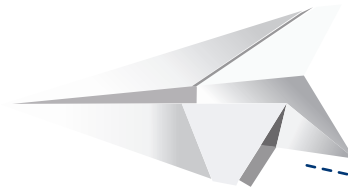
Venta de
refacciones

Venta e
instalación
RIP (Sai Flexi, Caldera, Onyx)

Lilian García Fuentes (Asistencia Técnica y Comercial)

✉ lfuentes@lozano.com.mx | ☎ 55.50.78.48.00 /4877 | 📞 55.30.17.91.90

🐦 @Lozano_Hnos_  Grupo.Lozano.Hnos  grupo_lozano_hnos  Grupo Lozano Hnos



SUCURSALES CDMX

José María Izazaga N.39, Colonia Centro, C.P. 06080.

•Teléfonos: 55.5588.3288 / 3305 / 3873 / 3715 / 55.5578.7157 / 1927 / 7232 / 9413 / 9292 / 55.5709.2394 / 4092 / 4525 / 9291 / 55.5578.7511 •WhatsApp: 55.1078.0273.
•Correo: lmgonzalez@lozano.com.mx

Cuba N. 59 Col. Centro, C.P. 06010.

•Teléfonos: 55.5512.0422 / 0402 / 55.5510.5011 / 55.5512.5936 / 55.5512.6584 / 55.5512.7738 •WhatsApp: 55.1078.0276. •Correo: dtrejo@lozano.com.mx

Cuba N. 93 Col. Centro C.P. 06010.

•Teléfonos: 55.5512.7738 / 55.5521.8585 / 55.5521.9669 / 55.5510.2408.
•WhatsApp: 55.1078.0309. •Correo: jtrepo@lozano.com.mx

Fernando de Alva Ixtlixóchitl N. 135 Col. Obrera C.P. 06080.

•Teléfonos: 55.5761.2013 / 2014 / 2016 / 5204 / 55.5578.7508. •WhatsApp: 55.1078.0285.
•Correo: farellano@lozano.com.mx

5 de Febrero N. 209 Col. Obrera C.P. 06080.

•Teléfonos: 55.5578.1072 / 1877 / 1184 / 1348 / 1362 / 4885 / 55.5761.4433.
•WhatsApp: 55.1080.3943. •Correo: jcorrea@lozano.com.mx

Av. Cuitláhuac N. 113 Col. Guadalupe Victoria C.P. 07790.

•Teléfonos: 55.5078.4990 / 55.5719.2769. •WhatsApp: 55.3036.6140.
•Correo: asandoval@lozano.com.mx

Manuel Gutiérrez Nájera N.60 Col. Obrera C.P. 06800.

•Teléfonos: 55.5761.1520 / 5463 / 7576 / 7731 / 8034 / 55.5588.8151
•WhatsApp: 55.1078.0294. •Correo: omarquez@lozano.com.mx

República del Salvador N. 46 Col. Centro C.P. 06000.

•Teléfonos 55.5510.1026 / 55.5510.0170 / 55.5510.2294. •WhatsApp: 55.3036.6073.
•Correo: vtrepo@lozano.com.mx

SUCURSALES INTERIOR DE LA REPÚBLICA

Puebla 31 Pte. N. 2513 Col. Benito Juárez C.P. 72410.

•Teléfonos: 222.2113.030 / 031 / 032 / 790 / 791 / 792 / 793 •WhatsApp: 22.2764.6014.
•Correo: alejandro.garcia@lozano.com.mx

Puebla 17 Pte. entre 16 de Septiembre y 3 Sur, Plaza de las Artes Gráficas locales del 1 al 5, Col. El Carmen C.P. 72530. •Teléfonos: 222.2373.369 / 474 / 222.2374.302 / 828 / 755.

•WhatsApp: 22.2789.5796. •Correo: monica.garcia@lozano.com.mx

Toluca José María Morelos Pte. N. 703 Col. Centro C.P. 50069

•Teléfonos: 722.2130.933 / 722.2153.801 / 722.2133.032 / 722.2135.972 / 722.2146.607
•WhatsApp: 72.25703.713. •Correo: lgarcia@lozano.com.mx

Toluca Juan Aldama # 410, Col. Francisco Murgía . C.P. 50130.

•Teléfonos: 722.1673.172 / 722.2147.011 / 137 / 722.2152.566 / 647
•WhatsApp: 72.2570.3712. •Correo: scarrillo@lozano.com.mx



www.lozano.com.mx