



LA GENERACIÓN REVOLUCIONARIA

Jaguar V

Con Sistema Avanzado AAS II para Recorte de Contornos



CARACTERÍSTICAS:

- Motor con tecnología DC Servo.
- Conectividad tri-puerto.
- Fuerza de corte de hasta 600 gr.
- Velocidad de hasta 1530 mm/seg.
- Materiales con grosor de hasta 0.8 mm (0.03 ").
- Arrastre garantizado de hasta 10 metros de material continuo.
- Panel de control multi-idioma y amigable para el usuario.
- Canasta para recolección de materiales.

Modo tangencial innovador

El modo tangencial es capaz de realizar cortes limpios, letras diminutas y gráficos intrincados con esquinas y orillas pulcras sobre materiales más gruesos.

Panel de control amigable

El panel de control fácil de usar y multi lenguaje puede simplificar de manera importante las tareas complejas.

El poderoso panel de control del Jaguar V está disponible en 8 idiomas y provee diferentes perfiles que se ajustan a las necesidades del usuario.

Desenrollado inteligente

Cortar ploteos largos o repetir trabajos nunca había sido tan fácil. La función para desenrollar puede elevar la calidad de salida y la capacidad de arrastre, reservado un margen seguro de material en el avance.

Rendimiento eficiente

El Jaguar V alcanza a cortar hasta 152cm/seg (60 pulgadas/seg) con lo que fácilmente supera a la competencia.

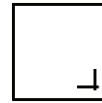
Posicionamiento selectivo de los rodillos de presión.

Cada rodillo de presión puede ser posicionado y operado de forma individual, ampliando el rango de aplicaciones del Jaguar V.

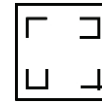
AAS II Sistema de Recorte de Contornos Mejorado

El Jaguar V cuenta con un sistema estándar de alineación (AAS II) para garantizar que el recorte de contornos sea preciso. Esto se logra a través de la detección de marcas de registro de corte sobre las imágenes producidas digitalmente.

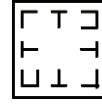
Las funciones incluyen:



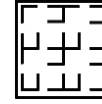
Detección automática de la primera marca.



Posicionamiento de 4 puntos.



Segmentado.



Copias múltiples.

Modelo	GCCJ5-24 LX	GCCJ5-52 LX	GCCJ5-72 LX
Método de operación.	Por rollo		
Ancho máx. de corte.	610 mm (24")	1270 mm (50")	1830 mm (72")
Largo máximo del material.	50 m (164 pies)		
Ancho máx. del material.	770 mm	1594 mm	1990 mm
Ancho mínimo del material.	50 mm (1.97")		
Espesor del material.	0.8 mm (0.03")		
Rodillos de presión.	3	4	6
Motor.	DC Servo Control		
Fuerza máxima de corte.	600 gr.		
Velocidad máx. de corte.	1530 mm/seg (60 pulg/seg)		
Compensación.	0~1.0 mm (con incremento de 0.025 mm)		
Resolución mecánica.	0.006 mm		
Resolución de software.	0.025 mm		
Precisión de corte.	±0.1 mm		
Memoria buffer.	32 MB / 16 MB (AAS)		
Interfaces.	USB 2.0 (FULL SPEED) SERIAL (RS-232C) AND ETHERNET		
Comandos.	HP-GL, HP-GL/2		
Panel de Control.	LCD (2 líneas de 20 dígito), 14 Teclas, 1 LED de encendido		
Dimensiones.	950 x 486 x 412 mm. 37.4" x 19.1" x 16.2"	1774 x 651 x 1111 mm. 69.8" x 25.6" x 43.7"	2170 x 756 x 1127 mm. 85.4" x 29.8" x 44.4"
Peso neto.	18 Kg / 81.8 lb	50 Kg / 134.2 lb	63 Kg / 231 lb
Sistema de alineación Accu	AASII Estándar		
Pedestal.	Opcional	Incluido	Incluido
Corriente.	AC 100-240 V, 50-60 HZ (auto switching). Consumo máximo: 250 W		
Ambiente de operación.	Temp: 15°C~30°C/60°F~86°F Humedad relativa: 25%~75%		

- Compatible con Windows 7 y MAC OS X 10.6 "Sure Cuts A lot" trabaja con Software MAC OS.
- Las especificaciones y hoja técnica pueden variar con el uso de distintos materiales. Para obtener la mejor calidad, es necesario brindar al equipo el mantenimiento adecuado regularmente.
- GCC se reserva el derecho de cambiar las especificaciones en cualquier momento, sin previo aviso.
- Los valores específicos enlistados arriba son efectivos únicamente cuando se opera con materiales certificados por GCC.

División Tecnología Asistencia Comercial:

Lilian García Fuentes: ☎ lfuentes@lozano.com.mx ☎ 55 50 78 48 77
 Guillermo Sánchez: ☎ gsanchez@lozano.com.mx ☎ 55 50 78 48 46
 Karla Daniela Toscano: ☎ ktoscano@lozano.com.mx ☎ 55 50 78 48 36